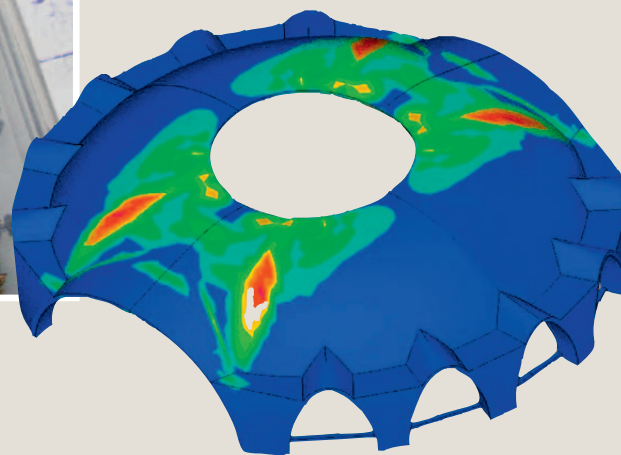
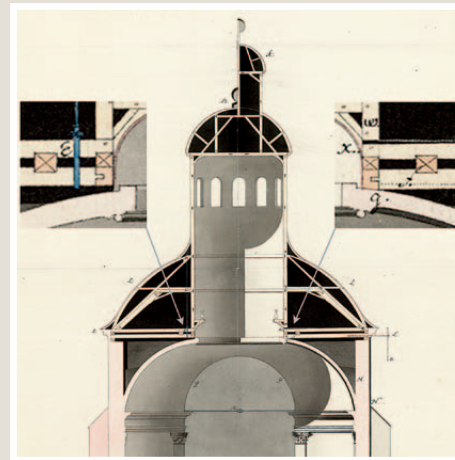
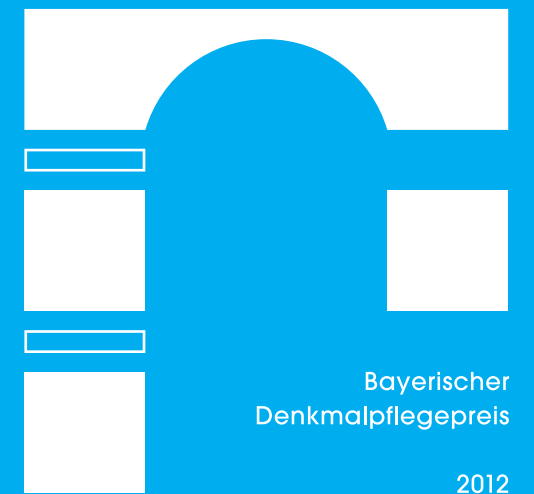


Preisträger Gold

Öffentliche Bauwerke

Bayerischer

Denkmalpflegepreis 2012



Begründung

Mit dem Einbau eines raffinierten subsidiären Raumtragwerkes zur Aufhängung des zentralen Turmes über der Kuppel unter Belassung eines historischen Ertüchtigungsversuches wurde eine überzeugende Verbindung zwischen einem denkmalpflegerischem Konzept und einer intelligenten Ingenieurleistung gefunden.

Wallfahrtskirche Maria Birnbaum Sielenbach

Bauherr:

Deutscher Orden – Maria Birnbaum
vertreten durch das Erzbischöfliche
Ordinariat München

Tragwerksplaner:

Barthel & Maus
Beratende Ingenieure GmbH
München

Prüfingenieur:

Dipl.-Ing. Michael Hanrieder
LGA Augsburg

Architekt:

Landherr Architekten
München

Gebietsreferenten:

Dr. Markus Weis
Dipl.-Ing. Tobias Lange

Wallfahrtskirche Maria Birnbaum
Maria-Birnbaum-Straße 51
86577 Sielenbach