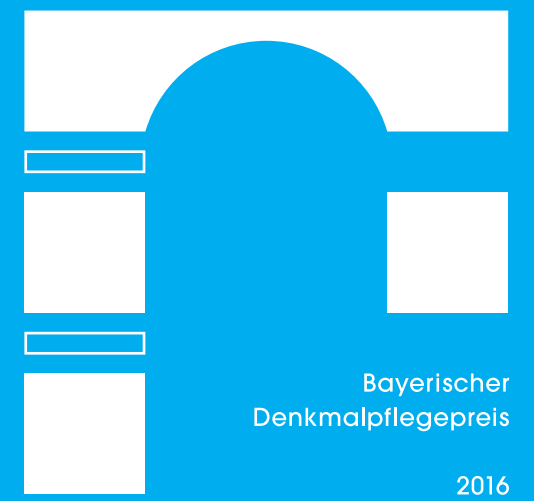


Preisträger Bronze

Öffentliche Bauwerke

Bayerischer

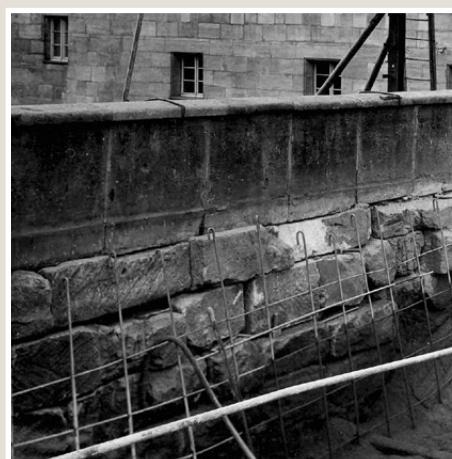
Denkmalpflegepreis 2016



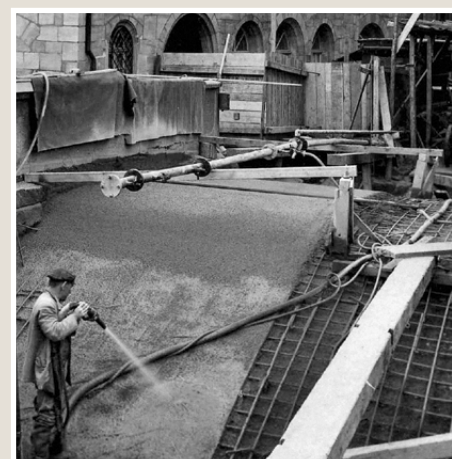
1926



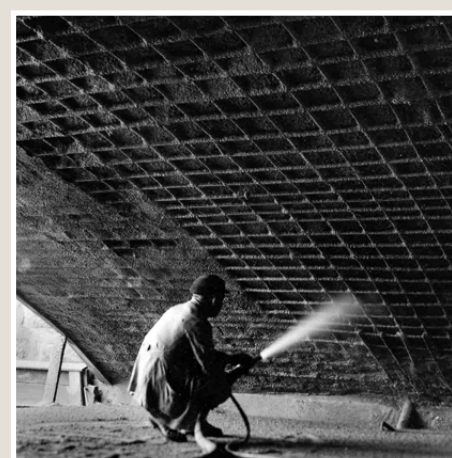
1928



1930



2016



1930

Nördliche Karlsbrücke

Bauherr:
Stadt Nürnberg
Servicebetrieb
Öffentlicher Raum Nürnberg
Bauhof 2
90402 Nürnberg

Beteiligter Ingenieur:
Dipl.-Ing. Gregor Stolarski
TÜV Rheinland
LGA Bautechnik GmbH
Tillystraße 2
90431 Nürnberg

Gebietsreferent:
Dr. Uli Walter

Nördliche Karlsbrücke
90403 Nürnberg

Begründung

Die 2014 durchgeführten Maßnahmen schließen eine 83 Jahre dauernde Instandsetzung ab. Dabei sind die 1930 begonnenen Verstärkungen der Steingewölbe mit Spritzbetonschalen bereits selbst ein Technikdenkmal. Mit dem gewählten Verbund der Spritzbetonschalen über und unter den historischen Bögen aus Sandstein wurde eine denkmalgerechte Lösung gefunden, die wieder eine verkehrsgerechte Nutzung der Brücke zulässt. Mit dem Einbau von geeigneten Verpresspfählen an den Widerlagern, die 1930 noch nicht herstellbar waren, wurde das bedeutende Brückenbauwerk mit geringeren Kosten als bei einem Neubau gerettet.